



深圳众祥电子科技有限公司

让世界因连接而精准

Make the world precise through connection



众祥电子·让世界因连接而精准



深圳市众祥电子科技有限公司成立于2016年，总部位于深圳市光明区，2022年成立北京市办事处，2024年建成佛山市生产基地，2025年设立江苏省办事处。

**构建深圳核心枢纽，北京、江苏区域支点
佛山产能支撑，辐射全国的格局**

我司专注于精密连接器领域，主营高端精密推拉自锁连接器、防水防震连接器、高速信号传输线缆和专业定制线缆等产品，集研发、生产和销售于一体。凭借深厚的技术积累，为国内外客户量身定制多样化解决方案，服务网络覆盖全球。

企业概述

企业基本信息

企业名称：深圳市众祥电子科技有限公司

众祥电子科技(佛山)有限公司

成立时间：2016年9月26日

公司总部：深圳市光明区鸿运兴科技园A栋

佛山工厂：佛山市顺德区华智科创中心24栋

企业定位与使命

企业愿景：让世界因连接而精准

企业使命：成为精密自锁连接器及线束研发生产的领航者

核心价值观：致良知，以人为本，客户至上
持续创新，追求卓越

发展现状与成就

规模数据：100人

里程碑事件：2022年自主购置厂房

2024年佛山生产基地投产

2025年开设江苏昆山办事处



主营产品/业务范围

快速插拔自锁连接器、机器视觉线束：主营产品
为客户定制专业连接器/线束方案：业务范围
非标定制模式、按需服务模式：商业模式

竞争优势

航空插头技术、柔性拖链工业线束：技术优势
短时间内达到行业水平：市场地位

未来规划

全国性布局完成并稳步前进：短期目标
走出国门，布局全球：长期战略

众祥发展历程



人才为核心驱动力，组建了一支涵盖研发、生产、销售全链条的专业化精英团队，实现行业一流水准的研发与生产工艺



成立北京办事处，团队规模突破50人，实验室技术研发占比超30%，新增多台精密实验检测设备、添设进口自动化精密数控车床



秉持专业精神与创新驱动，于2025年设立苏州办事处。协同国家重点高新技术企业，推动行业技术迭代与产业建设，并构建以广东为核心、辐射全国的战略布局。



梦想起航

2016年

深圳市众祥电子科技有限公司于深圳正式创立，锚定精密连接器与高端线束领域，开启专业化研发与制造的征程

2018年

进步·平齐



逆势增长

2020年

面对疫情下业绩逆势增长200%，助力提供医疗设备专用连接器，为抗疫更添一份力量。

2022年

跨越发展



根基稳固

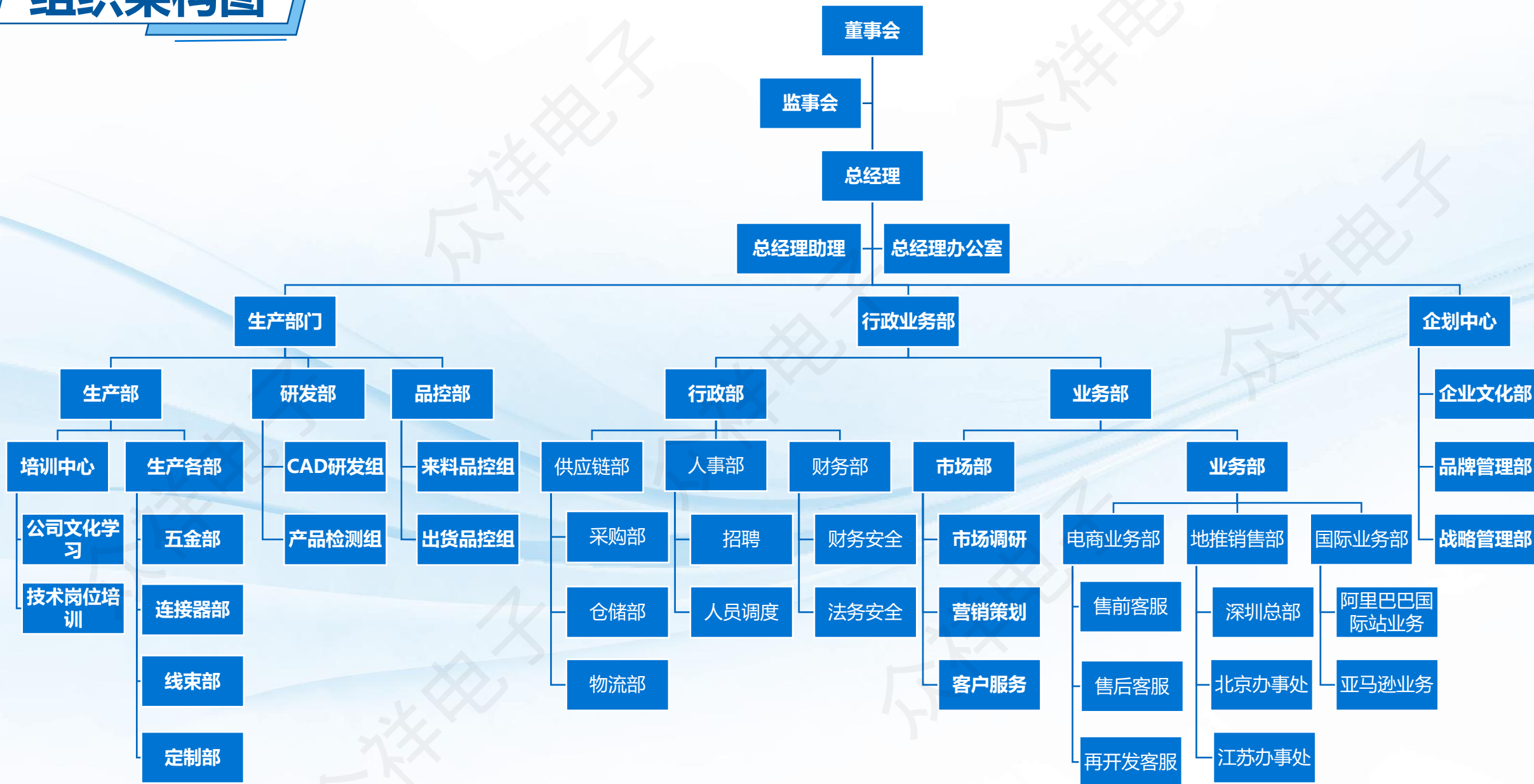
2024年

自购厂房，于佛山正式落成现代化生产基地，并同步注册成立众祥电子科技有限公司（佛山），实现“深佛双基地”协同发展格局

2025年

根基稳固

组织架构图



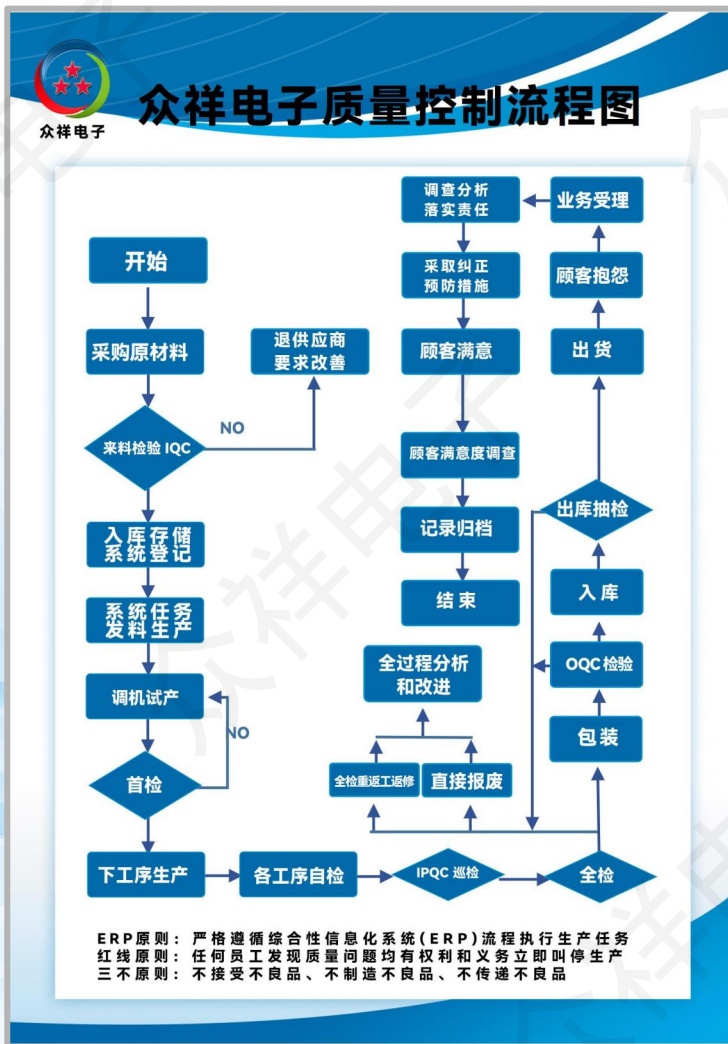
组织架构图

生产流程:

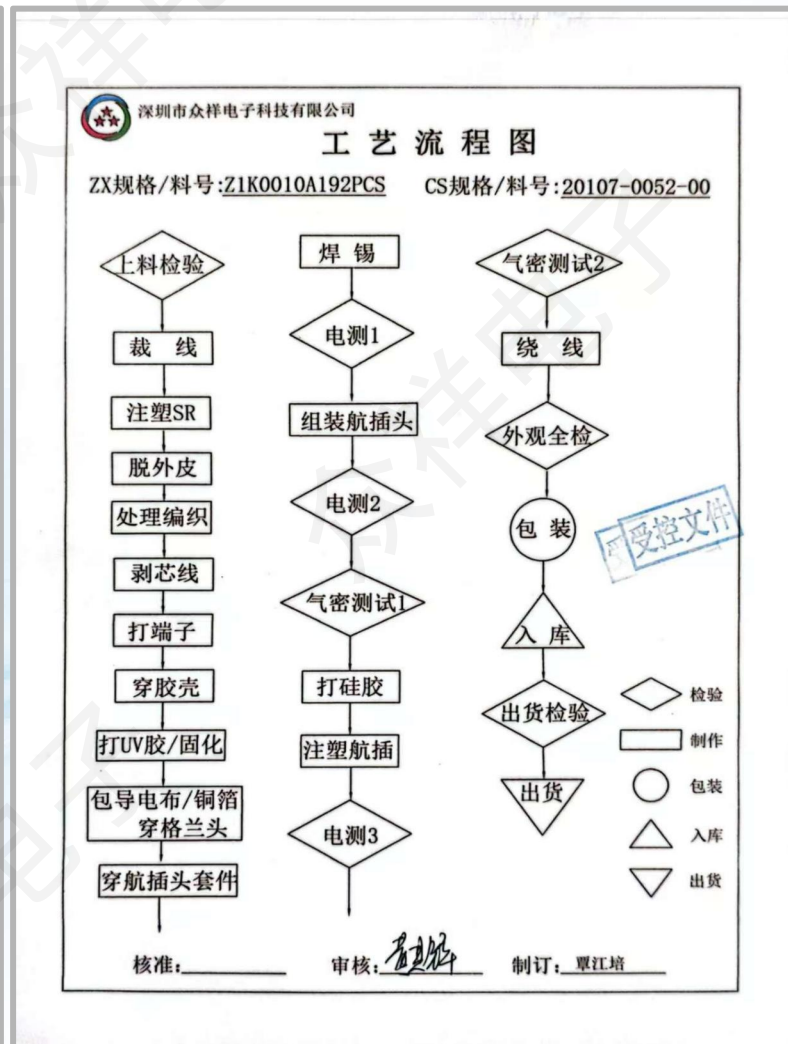
1.接入综合性信息系统(ERP),每一道工序严格遵守系统流程科学制作、记录,有误可追,有疑可查。

2. 操作员严格遵循SOP(标准作业程序)。先进的自动化设备与经验丰富的工匠精神相辅相成,确保每一步都精准、可控、可追溯。

3.从物料入厂的精密筛检,到生产线上每一道工序的标准化操作,再到最终成品的严苛检验,我们构建起环环相扣、严谨的质量防线。



① 质量控制指导图



② 线束工艺流程



产品介绍

- 研发背景
- 研发实力
- 产品展示及分析

实验室研发



众祥创立之初的挑战

面对技术壁垒和专利困境，众祥深刻意识到掌握核心技术的重要性，以赢得未来

研发实验室的成立

坚定决心投入资源，正式成立研发实验室为技术研发测试，还以客户安全感

追求卓越的承诺

众祥不仅在做，还追求做得更好技术、服务质量的不懈追求



研发实力



恒温恒湿试验箱



冷热冲击试验机



精密盐雾测试仪



端子分析仪器



液相色谱仪



线材弯曲测试机



二次元测量仪器



自动插拔力测试



气密性检测仪



荧光光谱仪

产品应用范围

应用领域

APPLICATION AREA

● 工业制造领域

自动化设备、机器视觉、工业测试仪器、通信与交通

● 高新技术领域

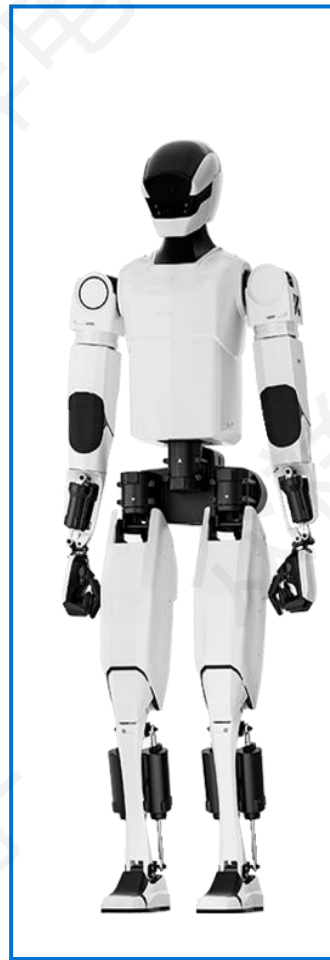
半导体、新能源、机器人、机械臂、机器狗、无人机

● 医疗生态领域

医疗器械、理疗设备、智能农机、农业工程设备

● 军工航天领域

单兵设备、应用救援、航空航天、船舶与海洋工程



精密推拉自锁连接器

01 行业前景

数据面板：全球市场2023年全球圆形推拉自锁连接器市场规模已达21.35亿美元，预计到2025年将增长至23.33亿美元

工业格局：工业自动化与智能制造，工业4.0的推进使得机器人和自动化产线对高可靠性连接器的需求激增，推拉自锁连接器因其抗振性和耐用性成为优选。

02 众祥在行业的投入和努力

众祥深耕精密推拉自锁连接器领域多年，持续加大研发投入，以技术创新驱动产品升级。通过引进国际先进制造设备，优化生产流程，公司已服务千家高新技术企业的连接器需求，并建立了严格的质量管控体系，确保产品符合UL、CE、RoHS等国际认证标准。

03 行业方向和众祥战略

精密推拉自锁连接器正向小型化、高速化、智能化发展，以满足5G、4.0智能工业的时代需求。众祥深刻意识市场需求变化，快速调整战略方向，贴合时代需求，完成技术支持。



众祥产品展示



机器视觉连接器/线束

01 行业前景

智能制造与工业4.0的推进，工业视觉系统在质量检测、自动化生产、机器人引导等领域的应用不断扩展，带动线束需求增长。随着新能源汽车、3C电子、半导体行业等持续发展扩张，工业视觉线束市场将保持10%~15%的年均增速。受益于智能制造和新能源产业的爆发，未来5~10年将维持稳健增长。

02 众祥在行业的投入和努力

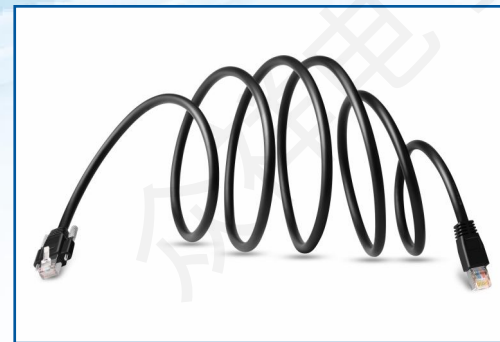
众祥电子紧抓国产替代加速、政府补贴支持及新能源增量市场机遇，积极布局高速接口与混合连接器研发，突破信号完整性关键技术；同时深化与工业视觉及新能源领域企业合作，构建本土化供应链，加速推进进口替代进程，以创新驱动，协同机器视觉连接未来。

03 行业方向和众祥战略

行业将向更高速度、更柔韧、更精准发展，但国内市场如今还被进口线束大量占领，同时被不良供应商，拉低国产市场质量和价格。众祥深受其扰，但不愿同流合污，改进自身的同时，尽力服务我们客户的产品。



众祥产品展示



圆形螺纹连接器/线束

01 行业前景

工业自动化升级驱动圆形螺纹连接器需求激增，高精度特性成为工业以太网、机器人控制及汽车电子/半导体/新能源精密产线的核心支撑。2024年全球市场规模达14.47亿美元，预计2031年将增至22.13亿美元。小型化与高密度集成加速演进，新能源与半导体检测构成双增长引擎，中国新能源爆发推动本土供应链升级，重塑全球产业格局。

02 众祥在行业的投入和努力

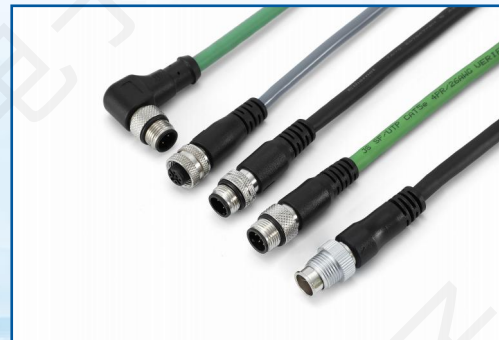
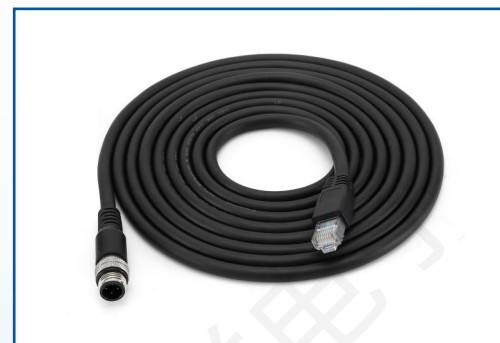
众祥电子钻研圆形螺纹连接器多年，掌握制造工艺核心技术：精密制造保障低电阻与长寿命；环境适配通过IP68密封、宽温材料及抗腐蚀设计实现；混合传输（如电源+信号+光纤复合压接）突破集成瓶颈；智能运维依赖内置传感器实时监测；抗振结构（螺纹+卡口双锁紧）。确保工业级高可靠性。

03 行业方向和众祥战略

众祥电子将锚定三大方向攻坚：突破高密度集成与智能诊断，抢占产品革新制高点；锚定新能源、机器人、深空深海等增量场景，打造垂直解决方案；布局区域化供应链，构建抗风险韧性体系。产学研用协同，塑造产业生态竞争力。



众祥产品展示



定制化产品/定制线束

01 行业前景

工业4.0时代推动技术向高频高速化演进，并驱动材料革新。AI数据中心、新能源汽车和工业机器人三大领域需求呈倍数增长，叠加国产替代浪潮，为连接器与线束产业带来强劲动力。在此背景下，产品定制化与差异化成为关键竞争趋势，以满足特定应用场景的严苛要求。国产连接器与线缆厂商凭借灵活响应与技术创新，在高端、定制化市场前景广阔。

02 众祥在行业的投入和努力

这是一个快速发展的领域，线束作为工业的“血管”，它需要不断的革新进步，众祥在开展该行业时，以深刻意识。工业环境对线束的电磁屏蔽、耐弯折要求提高，众祥也迈开时代脚步，对线束材料市场开展考察，以工匠精神为制作基础，以新材料和新工艺迎接市场新需求。

03 行业方向和众祥战略

众祥电子战略聚焦：突破高频高速/IP68防护/轻量化材料技术；构建柔性智造与模块化产线；并行国产替代与出口拓展；联合上下游强化产业链韧性，以“技术×定制×协同”公式领跑工业4.0。



众祥产品展示





/03

公司展示

- 车间展示
- 实验展示

众祥车间展示



五金加工车间



线缆加工车间



众祥车间展示



连接器加工车间

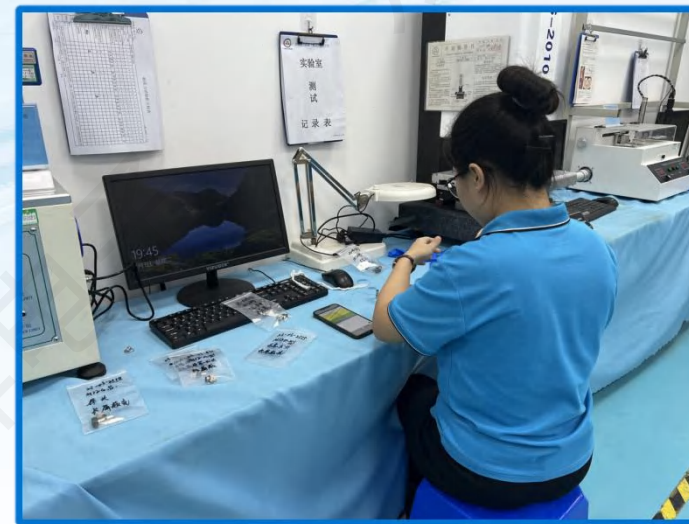
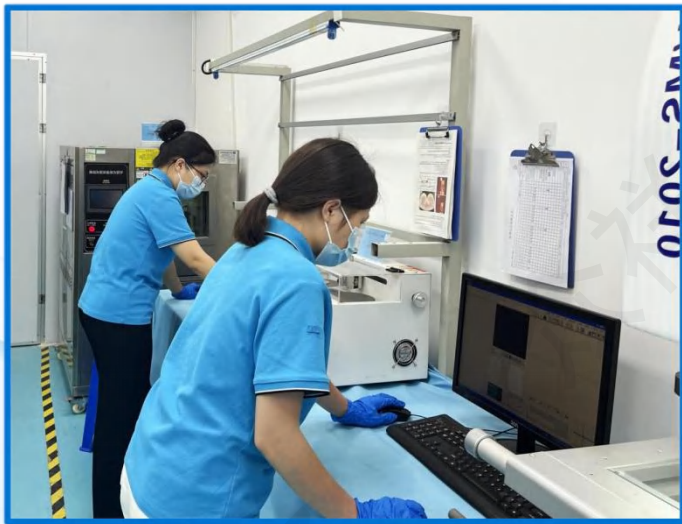


出货质检车间



打包发货车间

产品检测展示



Thanks

And Your Slogan Here

**深圳市众祥电子科技有限公司
众祥电子科技(佛山)有限公司**

官网: www.zxconnector.com

办事处: 深圳市光明区滨河东路鸿运兴科技园A栋6楼

苏州市昆山市吉田国际广场21栋11楼

北京市朝阳区红军营南路甲1号院2栋6楼

工厂地址: 佛山市顺德区北滘镇华智科创工业园24栋